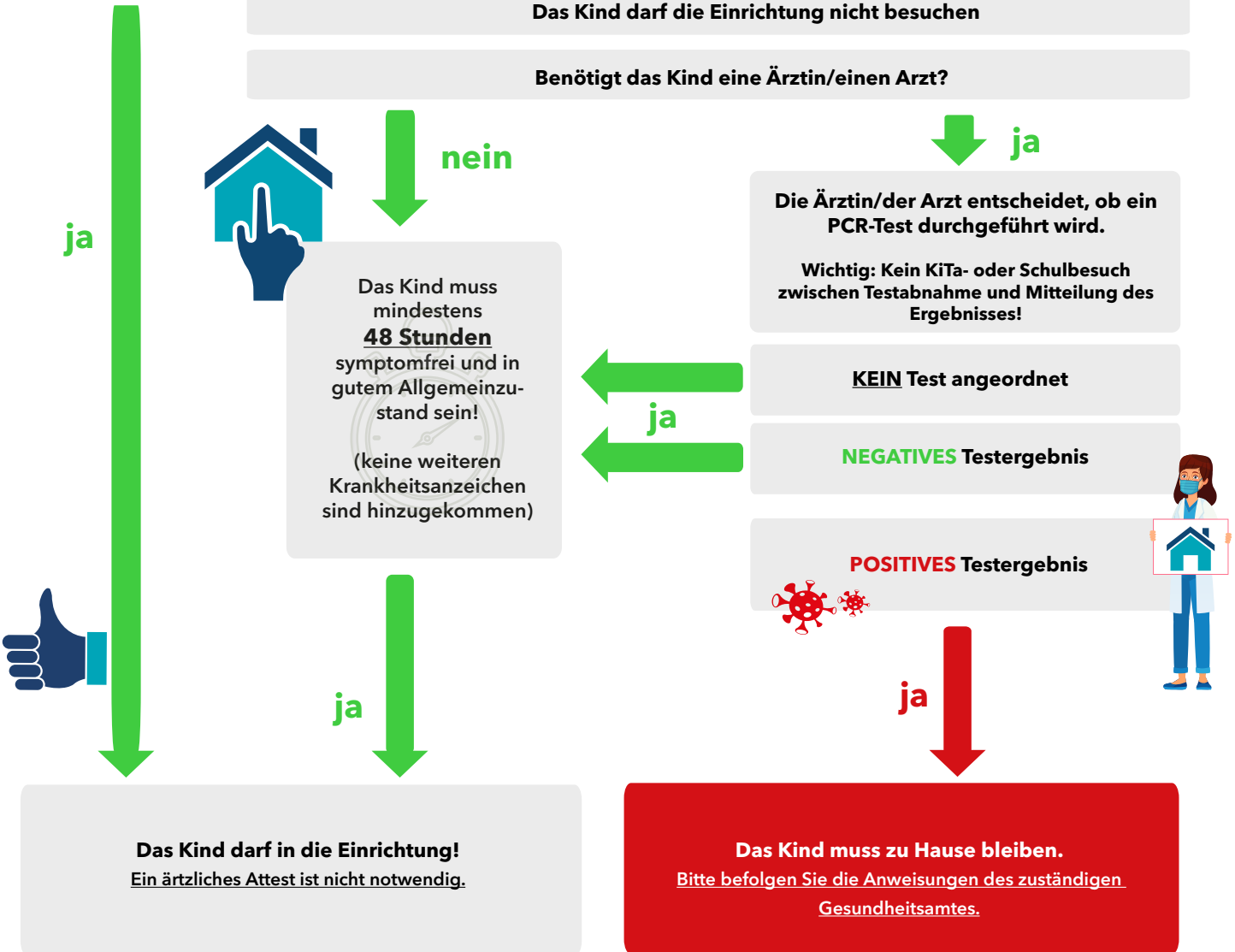
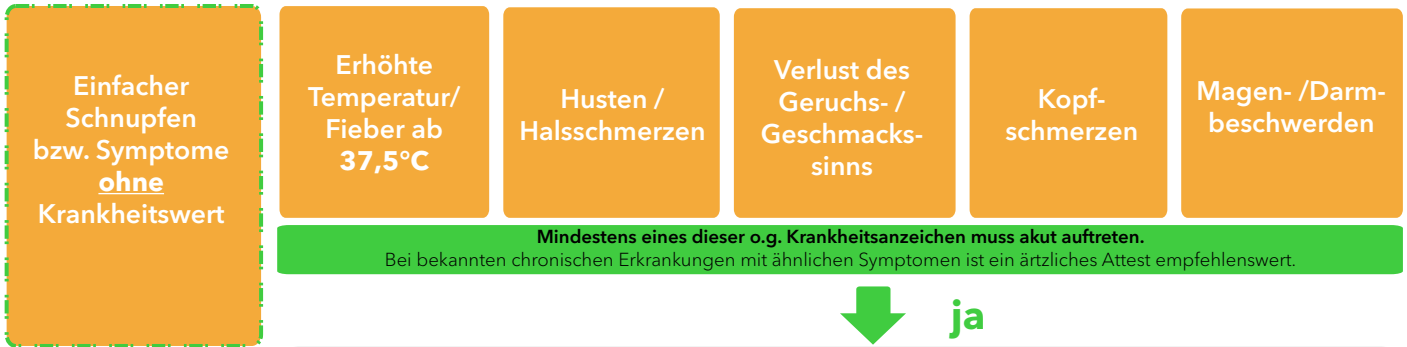


## EMPFEHLUNG für Eltern & Beschäftigte

### Umgang mit Krankheits- und Erkältungsanzeichen bei Kindern in Kindertagesbetreuung und Grundschulen, 06.09.2021

#### Wann muss ein Kind zu Hause bleiben?

Ein Kind soll zu Hause bleiben, wenn Symptome wiederholt oder dauerhaft auftreten, die einen Krankheitswert haben und auf eine übertragbare Krankheit hinweisen.  
 Ein ärztliches Attest ist für den Besuch der Einrichtung **nicht** erforderlich. Sofern ein ärztliches Attest vorgelegt wird, das einen Besuch der Einrichtung befürwortet, steht einer Betreuung des Kindes in seiner Einrichtung nichts im Wege.



Wichtig: Treten während der Betreuungszeit/Schulbesuch weitere Krankheitsanzeichen auf, dann gilt...